

La Plaquette Enragée

Juin 2026

SOMMAIRE

- L'édito :
- Réunion du CSE : point de vue CFDT
- La CFDT vous informe sur vos droits
- Vos élus CFDT

Dates à retenir

19/06/2026 : Limite de la pose des repos de la P5 (7 juin au 1er août)

26/06/2026 : Jour de paie

30/06/2026 : Date limite de validation des CP posés entre le 01/10 et le 31/01



L'EDITO

Catherine Fernandez et Frédéric Didelot

À l'EFS, les personnels tiennent l'établissement debout. Pourtant, l'attractivité s'effrite, le turn-over explose et les rémunérations ne suivent plus. Pour la **CFDT IDF**, les NAO 2026 doivent être un tournant : mieux reconnaître, mieux protéger, mieux fidéliser.

Nos revendications sont simples : mieux reconnaître le travail, mieux protéger les parcours, mieux concilier les vies, pour que chacune et chacun puisse exercer son métier dans des conditions dignes et attractives.

Nous demandons **une augmentation générale à hauteur de l'inflation, une prime de partage de la valeur, un 13^e mois, une revalorisation du travail de nuit et de soirée**, ainsi qu'une **refonte des temps partiels** pour mettre fin aux quotités absurdes et garantir des droits lisibles. Il est temps d'« arrêter les temps partiels atypiques » et de redonner du sens à l'organisation du travail.

Nous portons aussi des avancées sociales fortes : indemnité de résidence, jours enfants malades mutualisés, congés aidants mieux indemnisés, portabilité de la prévoyance, mobilité sécurisée, congé menstruel, réduction du temps de travail en fin de carrière, et une véritable lutte contre le temps partiel subi. Enfin, nous exigeons une transparence salariale réelle, avec une implication des OSR dans les critères et les grilles, pour en finir avec les écarts injustifiés.

La **CFDT IDF** s'engage avec détermination : pour attirer, pour fidéliser, pour reconnaître, mais surtout **pour remettre l'humain au cœur de l'EFS**. Parce que défendre les personnels, c'est défendre la mission de service public de l'EFS.

La CFDT EFS IDF sur Instagram pour rester à tes côtés au quotidien !

Ton avenir pro mérite qu'on agisse partout, y compris sur les réseaux. 😊❤️

Rappel du menu : infos fraîches, actus terrain, astuces boulot pratiques et + encore...

Rejoins nous vite sur <https://www.instagram.com/cfdt.efs.idf> et abonne-toi si ce n'est pas fait.

On compte sur ton soutien !



Fontaines à eau

Après près de deux ans de mobilisation, d'échanges et de relances, et malgré les nombreuses résistances, nous sommes enfin entendu.

La Direction annonce l'installation d'une quinzaine de fontaines à eau sur les sites prioritaires d'ici l'été. Dans un second temps, chaque site sera équipé d'au moins une fontaine.

Avec la répétition des épisodes de fortes chaleurs, la mise à disposition d'eau fraîche pour le personnel n'est pas un luxe mais une nécessité. C'est un besoin essentiel.

La **CFDT** reste vigilante sur les conditions de travail.

www.cfdt-efs.fr



LA CFDT, PÉPINIÈRE DE JEUNES TALENTS !



Délégués Syndicaux Régionaux IDF
Catherine FERNANDEZ : 06.13.15.98.63
Frédéric DIDELOT : 06.88.41.80.46

Référente Cadre
Emmanuelle BINET : 01.55.25.12.29

Référente Handicap

Lesly JUBERT : 06.67.35.34.22

+ de renseignements : cfdt.efsidf@gmail.com



Réunion CSE

Point de vue CFDT

Mise en place des horaires collectifs modificatifs dans les MDD

Suite au RETEX présenté lors d'un CSE supplémentaire le 18 mai, **La CFDT rappelle que son avis sur l'allongement des horaires des MDD reste négatif, toutefois nous sommes sensibles aux ajustements faits par rapport au projet initial.**

Une grande partie des revendications pertinentes des personnels et de **la CFDT** ont été entendues par la Direction, à savoir :

- Impliquer le personnel
- Limiter variations d'amplitudes journalières afin de préserver la santé et le rythme biologique des personnels
- Limiter la multiplication des horaires
- Limiter l'alternance entre les horaires tardifs et horaires d'ouverture
- Pas de nocturne le vendredi
- Réduire la durée des plages horaires pendant lesquelles le personnel est seul à son poste de travail

Toutefois, des difficultés structurelles majeures persistent (Pauses non respectées, dépassements d'horaires récurrents, Montée en compétence des ERD et IDE...) **qui ne relèvent pas uniquement des horaires, mais de l'organisation du travail dans son ensemble.**



Les ajustements proposés sont une première étape dans l'amélioration des conditions de travail et de la conciliation vie privée/vie professionnelle.

En l'état, **la CFDT** est le seul syndicat à avoir émis un avis favorable aux ajustements proposés par la Direction dans l'intérêt des personnels.

Cet avis n'amène pas de modification de son avis sur l'allongement des horaires des MDD qui reste négatif.

La CFDT restera vigilante sur le respect des conditions de travail et de la conciliation vie privée/vie professionnelle

Journée mondiale des donneurs de sang

Une campagne d'envergure est déployée auprès des donneurs dans toute l'Île-de-France, en prévision de la Journée mondiale des donneurs de sang (JMDS) et de la période estivale.

Cette initiative fait suite à l'épisode de canicule, qui a entraîné une baisse des stocks.

Le mois de juin s'annonce particulièrement intense pour l'ensemble des services franciliens, et plus encore pour les équipes de collecte, de prépa et des laboratoires. Plusieurs collectes événementielles sont ainsi programmées : à **l'Hôtel de Ville (13 et 14 juin)**, à **Coulommiers (13 juin)**, à **Arpajon (14 juin)**, au **musée éphémère de street art à Cergy-Pontoise (14 juin)**, au **Château de Versailles (18 juin)** et au **Parc des Princes (24 juin)**.

Par ailleurs, à la suite des sollicitations de l'EFS, plusieurs bâtiments seront illuminés en rouge le 14 juin afin de symboliser la mobilisation autour de cette journée. Parmi eux figurent notamment l'Assemblée nationale, la chapelle Saint-Louis de la Pitié-Salpêtrière, ainsi que plusieurs mairies d'Île-de-France.



BILAN SOCIAL

Dans le cadre du Bilan social 2026, **la CFDT** alerte la direction sur un niveau de turn-over particulièrement élevé au sein de l'EFS. Cette situation s'est accentuée avec la mise en œuvre de l'ambition plasma et de l'indicateur RAISE. Pour **la CFDT**, ce renouvellement constant des équipes révèle une fragilité du système, d'autant que près de 48% des effectifs présentent une ancienneté inférieure à cinq ans.

Or, l'ancienneté constitue un levier essentiel pour garantir la transmission des savoirs, des compétences et des bonnes pratiques entre les salariés expérimentés et les nouveaux entrants, contribuant ainsi à la qualité globale du travail.

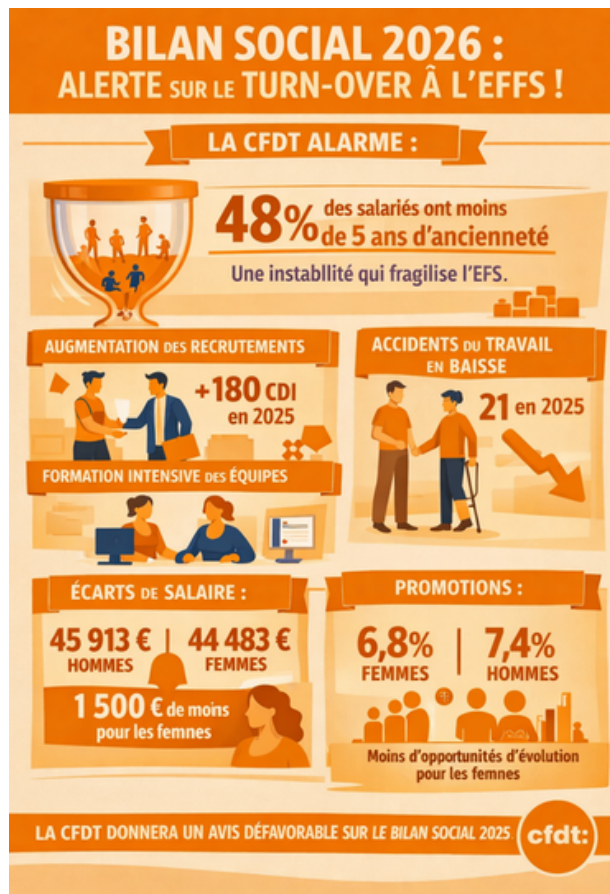
Si une légère diminution des départs est observée en 2025 (134 départs contre 163 en 2024), celle-ci s'accompagne d'une hausse significative des embauches (180 CDI en 2025 contre 145 en 2024). Cette dynamique engendre une forte mobilisation des équipes en place, sollicitées pour assurer la formation des nouveaux salariés.

Par ailleurs, **les accidents du travail** avec arrêt enregistrent une baisse progressive, passant de 32 en 2023 à 24 en 2024, puis à 21 en 2025. Si cette évolution traduit une amélioration des conditions de travail, le niveau demeure préoccupant, d'autant que le turn-over pourrait à terme inverser cette tendance.

En matière de rémunération, le Bilan social met en évidence des écarts persistants entre les femmes et les hommes.

En 2025, la rémunération annuelle moyenne s'élève à 45 913 € pour les hommes, contre 44 483 € pour les femmes, soit un différentiel d'environ 1 500 € au détriment de ces dernières. Cet écart se retrouve dans l'ensemble des catégories socio-professionnelles.

Enfin, s'agissant **des promotions**, si les femmes sont majoritaires en volume en 2025, l'analyse rapportée à l'effectif total par sexe révèle un taux de promotion d'environ 6,8% pour les femmes, contre 7,4% pour les hommes. Proportionnellement, les hommes bénéficient donc de perspectives d'évolution plus favorables. Au regard de ces constats, **la CFDT** a émis un avis défavorable sur le Bilan social 2025.



VIGILANCE CANICULE : L'ANTICIPATION DOIT DEVENIR LA RÈGLE !

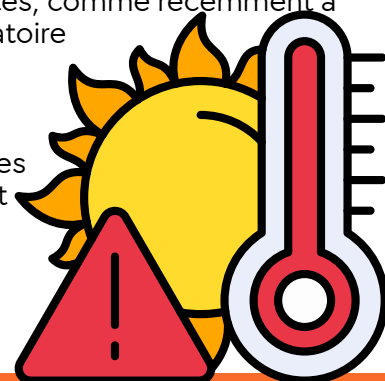
Suite aux récents épisodes de canicule, **la CFDT** est intervenue auprès de la direction. Si nous saluons les efforts réalisés – notamment la publication de la note de service sur l'allègement de la tenue de travail pour les collectes mobiles et la diffusion du dépliant de prévention à l'encadrement, le compte n'y est pas encore.

Pour **la CFDT**, la gestion de la chaleur ne doit plus se faire au jour le jour : nous exigeons une véritable anticipation en amont pour garantir, dès le départ, la santé et la sécurité de toutes et tous. Cela passe par des actions concrètes et immédiates : **Distribution d'eau fraîche** garantie pour l'ensemble des salariés ; **Dotations suffisantes en ventilateurs** dès le départ des collectes mobiles ; **Aménagement et adaptation des horaires des collectes** pour préserver la santé des équipes ; **Contrôle et maintenance** rigoureux des systèmes de climatisation sur tous les sites, comme récemment à Saint-Antoine, où la panne de climatisation a fait grimper la température du laboratoire à plus de 30°C !!!

Protéger les salariés, ça s'anticipe !

Rappel à toutes et tous : **La CFDT** vous rappelle qu'en cas de températures élevées sur votre site ou en collecte, il faut interpeller immédiatement votre encadrement ainsi que **vos élus CFDT**.

Il est essentiel de signaler ces situations pour que les dispositions de protection nécessaires soient appliquées sans délai !



LA CFDT VOUS INFORME DE VOS DROITS

CONTACTEZ NOUS

Adhésion découverte 2026 : une offre qui convainc... et qui fidélise !

Du 1er juin au 30 septembre 2026, **la CFDT** ouvre une nouvelle fois son dispositif d'adhésion découverte, une période d'essai unique qui permet à toutes et tous de tester l'ensemble des services de **la CFDT**... gratuitement pendant deux mois.

Et soyons honnêtes : ceux qui essaient restent. Parce qu'une fois qu'on découvre la CFDT de l'intérieur, difficile de s'en passer.

◆ Une période d'essai... qui devient souvent une évidence

Pendant deux mois, les nouveaux adhérents accèdent exactement aux mêmes droits et services que tous les adhérents **CFDT** : accompagnement, expertise, informations, outils, réseau...

Et ce que nous constatons année après année, c'est que cette immersion suffit à convaincre.

Parce que **la CFDT**, ce n'est pas seulement une cotisation : c'est un soutien, une présence, une force collective.

◆ Deux mois pour découvrir... et être convaincu

Pendant ces deux mois, vous accédez à :

- l'expertise du réseau **CFDT** pour vous accompagner dans vos démarches (conditions de travail, formation, mutation, conflits...);
- des informations fiables pour comprendre et défendre vos droits ;
- Réponses à la carte, un service unique qui répond même à vos questions personnelles ;
- Avantages&moi, la billetterie loisirs et culture à tarifs réduits ;
- un accès complet à l'espace adhérent et aux publications **CFDT**.

Ce sont des services concrets, utiles, immédiats. Et c'est précisément pour cela que la grande majorité des personnes qui testent l'adhésion découverte choisissent de rester.

◆ Une offre simple, transparente... et 100 % en ligne

L'adhésion découverte, c'est :

- une inscription en quelques minutes ;
- deux mois d'essai complet ;
- une première cotisation prélevée à la date prévue selon votre période d'adhésion ;
- la possibilité de résilier facilement via votre espace adhérent.

Aucune surprise, aucune démarche compliquée : vous testez, vous décidez.

◆ Pourquoi sommes-nous certains que vous resterez ?

Parce que **la CFDT**, ce n'est pas qu'un syndicat : c'est un réseau, un soutien, une force collective qui vous accompagne réellement.

Parce que nos services répondent à vos besoins concrets.

Parce que vous n'êtes jamais seul face à une difficulté. Parce que l'essayer, c'est comprendre immédiatement ce que nous apportons.

L'adhésion découverte n'est pas une simple offre : c'est une expérience qui convainc.

◆ Prêt à essayer ?
👉 cfdt.fr/adhesion



NE RESTEZ PAS SEULS AVEC VOS QUESTIONS

Les militants CFDT, au plus proche des salariés

La CFDT, un syndicat proche des équipes de terrain en se rendant régulièrement sur les sites de l'EFS IDF et en collecte mobile. N'hésitez pas à nous interpeller, ces temps d'échanges nous permettent de construire nos revendications régionales et nationales. Si vous rencontrez des problématiques à votre poste de travail, faites-le nous savoir et nous organiserons un déplacement spécifique sur site pour aller à votre rencontre.



Catherine Fernandez

Déléguée Syndicale Régionale
Référente VSST du syndicat
Elue au CSE Central
Technicienne de labo
Pitié



Frédéric Didelot

Délégué Syndical Régional
Négociateur National
Elu au CSE Central
Technicien de labo
Poissy



Nadia Barka

Elue à la commission
Formation
Technicienne de labo
Bouvier-CNRGS



Julian Leroux

Infirmier EPDI
Collecte mobile IVRY



Léa Museux

Elue à la CSSCT
Infirmière EPDI
Collecte mobile IVRY



Caroline Ierg

Technicienne de labo
St Antoine



Olivier Boulant

Chauffeur de Navette
Pitié- CR4



Orphéo Nascimbéni

Cadre d'activité
IH/Del
Bichat



Lesly Jubert

Référente Handicap
Elue à la commission
Formation
ERD Avicenne



Mathilde Rouxel

Elue à la CSSCT
Technicienne de labo
Cochin



Hafid Moussaoui

Comptable
Ivry



À notre camarade
Michel Goumin

Elu à la CSSCT
Technicien de labo
Mondor



Emmanuelle Binet

Référente "Cadre"
Elue à la CSSCT
Cadre AQ
CNRGS



Magali Artot

Cadre d'activité
Collecte
HEGP-Pitié



Jeanne Le Donge

Représentante
Syndicale au CSE
Technicienne de labo
St Antoine

UNE ÉQUIPE CFDT SOLIDAIRE,
COMPLÉMENTAIRE, DIVERSE
ET SOUDÉE!

