



**Cfdt:**

**CFDT EFS AURA**

***Lettre d'information régionale  
du mois de Juin 2026***

**ÉTABLISSEMENT  
FRANÇAIS DU SANG  
AUVERGNE-RHÔNE-ALPES**

**EDITO**

**“Reconnaître l’engagement, agir concrètement”**

Le mois de juin est, comme chaque année, une période particulièrement exigeante pour l'EFS. En région AURA, les équipes répondent présentes, malgré des contraintes qui ne faiblissent pas. La CFDT tient à saluer cet engagement quotidien.

Mais cet investissement ne doit pas tout masquer.

Sur le terrain, les constats sont clairs et partagés : tensions sur les effectifs, organisation parfois fragile, fatigue qui s'installe. Derrière les chiffres et les objectifs, il y a des femmes et des hommes qui tiennent l'activité à bout de bras.

**La qualité de vie au travail ne peut plus être reléguée au second plan.**

Le dialogue social est engagé et doit maintenant produire des résultats visibles.

Pour la CFDT EFS AURA, les priorités sont connues :

- ✓ adapter les moyens humains aux besoins réels,
- ✓ améliorer l'organisation du travail,
- ✓ reconnaître concrètement l'engagement des équipes en négociant la mobilité en région.

Dans les semaines à venir, nous continuerons d'être présents sur le terrain pour vous écouter, relayer vos attentes et construire des propositions au plus près de la réalité.

**Parce qu'un syndicat utile est un syndicat qui agit et qui vous ressemble.**

**L'EFS évolue.**

**Ces transformations doivent se faire avec les salariés et non sans eux.**

**La CFDT, syndicat réformiste, continuera à défendre en priorité  
vos conditions de travail.**

## Bilan social 2025 de l'EFS AURA des alertes confirmées

Le bilan social met en évidence une stabilité globale des effectifs, avec une légère progression des CDI et des personnels techniques (IDE et techniciens de laboratoire). Toutefois, cette stabilité cache des fragilités importantes :

- un turn-over significatif (démissions notamment dans les métiers cœur) : 33% des CDI avec moins de 5 ans d'ancienneté
- des difficultés persistantes de recrutement
- un recours toujours important à l'intérim

**Cela traduit une rotation permanente des équipes et une perte d'expérience collective.**

**Alerte CFDT : l'organisation "tient", mais elle tient sous pression.**

Sur les conditions de travail, la CFDT alerte sur une dégradation réelle :

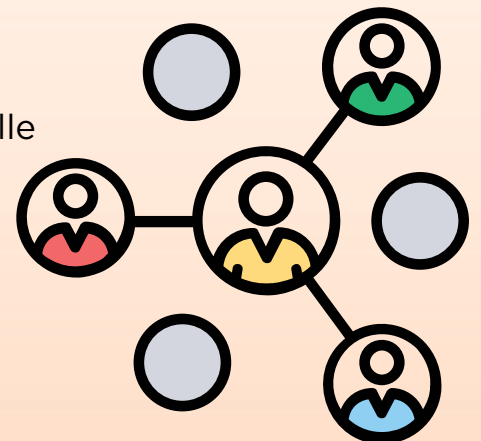
- charge de travail importante, notamment au prélèvement
- intensification de l'activité malgré les embauches
- organisations dégradées (horaires étendus, week-ends, polyvalence)

Les conséquences sont visibles :

- fatigue croissante
- montée des risques psychosociaux
- déséquilibre entre vie professionnelle et vie personnelle

**À cela s'ajoutent des facteurs aggravants :**

- changement fréquent de planning**
- travail de nuit pour certains services**
- évolution vers plus de polyvalence subie**



💰 Rémunération

La hausse des salaires **reste inférieure à l'inflation**

un écart **femmes/hommes persiste**

La **hausse des salaires reste inférieure à l'inflation cumulée**, malgré primes (PE, PPV), depuis 2008 le SMIC a progressé de l'équivalent de 101 points EFS.

⚠️ **Conclusion CFDT**

*Ainsi même si ce bilan social 2025 montre une amélioration quantitative (effectifs, absentéisme, investissements), il confirme en creux les alertes CFDT de 2024-2025 : tensions structurelles, manque de reconnaissance et de fidélisation, pression constante des équipes et modèle RH encore trop gestionnaire à flux tendu pour que les organisations soient satisfaisantes au point de vue des conditions de travail.*



# Plan de développement des compétences de l'EFS AURA 2025

La CFDT constate en premier lieu que le budget de la formation est maintenu à un niveau conforme aux engagements nationaux (au-delà de 4 % de la masse salariale). Le taux d'accès à la formation reste élevé (91 %), ce qui pourrait apparaître comme un point positif.

Cependant, cette analyse doit être nuancée. La CFDT souligne que ce taux est en grande partie lié à la part importante de formations obligatoires, qui représentent une proportion significative des stagiaires et des heures. Autrement dit, il s'agit surtout d'un respect des contraintes réglementaires, et non d'une réelle politique de développement des compétences.

Par ailleurs, plusieurs signaux négatifs sont relevés :

- une baisse du nombre de stagiaires par rapport à 2024
- une diminution du volume global d'heures de formation
- une continuité dans le recours à des formations très courtes



La CFDT insiste particulièrement sur le manque de formations longues, qualifiantes ou certifiantes, qui permettraient pourtant une véritable évolution professionnelle. Ce déficit limite les perspectives d'évolution, notamment pour les métiers techniques ou les salariés les moins qualifiés.

De plus, l'organisation du travail reste un frein majeur : un nombre important de formations est annulé pour des raisons de planning, ce qui montre que le temps de formation n'est pas sécurisé. Le recours croissant au distanciel ne doit pas servir de solution de substitution à ces difficultés organisationnelles.

Pour la CFDT, la formation doit être considérée comme un droit réel et un levier stratégique, et non comme une obligation minimale.

**La CFDT considère que le plan 2025 manque d'ambition et émet donc un avis défavorable.**

## Bilan hygiène sécurité et condition de travail l'EFS AURA 2025

La CFDT rappelle que ce bilan est essentiel pour évaluer la réalité des conditions de travail et orienter une politique de prévention efficace.

Les chiffres montrent **une situation préoccupante** :

- un niveau global d'accidents du travail stable
- 17 accidents avec arrêt
- une augmentation des maladies professionnelles

Les risques identifiés sont connus depuis longtemps (manutention, chutes, contraintes physiques, risques biologiques), mais la CFDT constate qu'ils ne sont pas suffisamment réduits malgré les actions engagées.

**L'organisation du travail** joue un rôle central dans cette situation :

- travail du week-end très répandu
- intensification liée à l'ambition plasma
- augmentation des contraintes et de la charge de travail

Ces évolutions ont un **impact direct sur les salariés** :

- dégradation de l'équilibre vie professionnelle / vie personnelle
- fatigue accrue
- effets négatifs sur la santé à moyen terme

Un point majeur de désaccord concerne les moyens de prévention : avec seulement 3 ETP dédiés pour plus de 1 200 salariés et de nombreux sites, les ressources **sont jugées largement insuffisantes**.

**La CFDT demande urgemment** :

- un renforcement des équipes HSE
- une meilleure exploitation du DUERP
- une prise en compte systématique des conditions de travail dans les projets

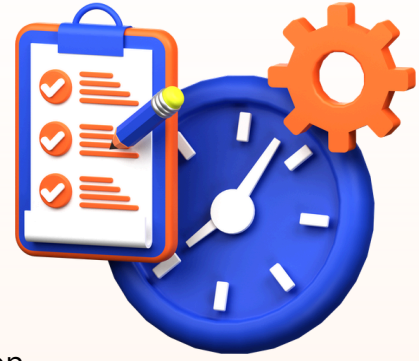
**Au vu de ces éléments, la CFDT rend un avis défavorable.**

# Indicateurs régionaux du Temps de travail 2025 de l'EFS AURA : un manque de transparence préoccupant

La CFDT dénonce un problème majeur : Les documents transmis ne permettent pas une analyse sérieuse du temps de travail réel.

**Plusieurs éléments essentiels sont absents :**

- **durée effective du travail**
- **dépassements des durées maximales**
- **amplitudes journalières**
- **suivi des repos quotidiens et hebdomadaires**



Cette absence de données empêche :

- de vérifier le respect de la réglementation
- d'évaluer la charge de travail
- de prévenir les risques pour la santé

La situation est jugée particulièrement problématique sur :

- les heures supplémentaires (données inexploitable)
- les cadres au forfait (absence de suivi)
- les temps partiels (analyse insuffisante)

Pour la CFDT, il s'agit d'un manque d'information grave et d'un risque juridique et sanitaire.

**En conséquence, la CFDT décide de ne pas participer au vote.**

## Maison du don de Bourgoin Jallieu en Isère (2028)

Implantation validée en principe au centre-ville (avenue d'Italie), dans un bâtiment communal.

Ouverture prévue début 2028, après travaux (budget ~650 k€ + 275 k€ équipements).

Capacité prévue :

~1 900 dons de sang total/an

~7 600 dons de plasma/an

avec environ 8 lits (majoritairement plasma)

Conséquences organisationnelles :

-Diminution progressive puis arrêt des collectes mobiles à Bourgoin à terme.

-Réorientation du rôle des associations (moins opérationnel en collecte mobile, plus de promotion du don).

### • **Conditions de travail des salariés, en lien avec les équipes la CFDT insistera sur :**

-le stationnement des salariés : seulement 5 places de parking dédiées → insuffisant au regard des équipes ?

-Nécessité de co-construction avec les équipes terrain pour les futurs aménagements intérieurs

### • **Accessibilité réelle du site**

Accessibilité transport OK sur le papier, mais : quid des horaires décalés ? Sécurité accès piéton / livraison ?

Il restera à définir :

- mobilité des salariés (Lyon → Bourgoin ?) et temps de trajet
- Equipe dédiée?
- volontariat vs contrainte?



## Juin 2026, rappel des préconisations à appliquer dès à présent !



La **note nationale EFS du mois d'avril 2026** rappelle l'organisation du travail spécifique à mettre en place lors des alertes « Vigilance canicule » (jaune, orange et rouge) de Météo France :

- autoriser les chaussures ouvertes attachées, sauf pour les manoeuvres de chargement/déchargement/manipulation des « rolls », pour lesquelles les chaussures de sécurité ou les coques de protection restent obligatoires ;
- autoriser le retrait de la blouse pour les personnes qui le souhaitent à tous les postes (accueil, EPD, prélèvement, collation) à la condition de maintenir l'identification « EFS » de la personne visible par le port obligatoire du badge

...le futur marché de vêtements de travail, qui sera opérationnel en 2027, intégrera la recherche d'une tenue de travail adaptée aux périodes de forte chaleur pour les personnels de collecte.

- démultiplier le nombre de pauses et/ou les prolonger en diminuant le flux de donneurs sur rendez-vous et en permettant au superviseur de collecte de modérer le flux des donneurs spontanés ;
- adapter le poste de travail des salariés s'étant signalés comme vulnérables à leur responsable si leur état de santé le justifie.



La **note régionale AURA** du 26 mai prévoit, en plus, les conditions d'annulation de la collecte : "En cas de conditions extrêmes de travail **le superviseur** de collecte après **concertation avec l'ensemble de l'équipe** peut à tout moment interroger son responsable hiérarchique sur le maintien de la collecte. En juin 2026 la CFDT a demandé la suppression de la "**décision unanime**" pour envisager l'annulation de la collecte. Le responsable de la collecte pourra alors interroger, s'il l'estime nécessaire, le responsable régional des prélèvements pour la prise de décision définitive.

**Dès le début de ce nouvel épisode de canicule la CFDT a demandé la stricte application de la note Nationale**



**En CSSCT de juin 2026 la CFDT a présenté le classement des salles de collecte de 1 à 5 et des restrictions associées en fonction des équipements et situation de la salle afin que celui ci soit transposé en région AURA. La Direction régionale semblait réticente... En CSEC le 25 juin le Président de l'EFS annonce que ce classement et les restrictions associées seront étendues à toutes les régions !**

## Indicateur RAISE (activité IH/Délivrance)

Indicateur de productivité qui mesure la charge de travail réelle (activité) rapportée aux ETP "productifs"

Les Objectifs de la direction :

- Ajuster les effectifs à l'activité
- Comparer les sites entre eux (courbe nationale de référence)

Constat en AURA :

- Sites globalement bien positionnés par rapport à la tendance nationale et homogènes
- Pas de gros écarts contrairement à d'autres régions
- RAISE en baisse en 2025 → liée à une diminution de l'activité

### **Et les conséquence pour le personnel en poste ?**

La Direction ajuste ainsi les effectifs lors des départs : Les non-remplacements de départ à la retraite sur CHC, GHE et SPJ permettent de réajuster les effectifs à l'activité et ont permis de retrouver un RAISE autour de la courbe de tendance.

**La CFDT dénonce l'utilisation de l'indicateur RAISE comme outil de pilotage visant à ajuster les effectifs, au détriment des conditions de travail et de la réalité terrain.**

**Elle s'oppose à toute logique de réduction des moyens humains basée uniquement sur cet indicateur, et exige une prise en compte des besoins réels des équipes.**



## Démarrage de l'INS en région (Identité Nationale de Santé)

Objectifs : utiliser un identifiant unique et fiable du patient pour sécuriser l'identification et réduire les erreurs et améliorer l'hémovigilance.

L'INS est **fourni par les établissements de santé et vérifié via un téléservice.**

Une fois validé, plus besoin de recontrôle pour ce patient : Moins d'erreurs d'identité (fin des doublons/homonymes) .

- Phase pilote sur :
  - Lyon HEH et le CLB
  - Bourg-en-Bresse (Fleyriat)

En pratique :

- Ajout d'environ 20 secondes par création de dossier au départ
- Fonctionnement progressif selon les ES (pas encore tous équipés)

Limites :

- Déploiement lent (dépend des hôpitaux)
- Coexistence temporaire avec l'ancien système (mode actuel si pas d'INS).



RETEX prévu à **3 mois.**



## Activités du CSE de l'EFS AURA

- **Distribution des gourdes isotherme** en acier inox 500 ml en cours !
- **Préparation de la rentrée scolaire 2026/2027** : Votre CSE est heureux de vous offrir une aide pour la rentrée scolaire de vos enfants à charge, présents sur votre avis d'imposition, de 3 à 25 ans.

### NOUVEAU en 2026 :

Le montant du CKDO de la rentrée scolaire pour les enfants des salariés inscrits au 1<sup>er</sup> juillet au CSE est augmenté :

- 50 euros pour les enfants de 3-10 ans,
- 60 euros pour les 10-16 ans
- 80 euros pour les plus de 16 ans.

## Tu souhaites tester la CFDT??

c'est le bon moment pour le faire

avec l'ADHESION DECOUVERTE !



**Cfdt: Adhésion découverte**  
DU 1<sup>ER</sup> JUIN AU 30 SEPTEMBRE 2026

**Cfdt:**

- ÉTRE ÉCOUTÉ-E et accompagné-e au quotidien
- ÉTRE DÉFENDU-E et représenté-e efficacement
- AGIR ENSEMBLE pour de meilleures conditions de travail
- BÉNÉFICIER D'AVANTAGES exclusifs toute l'année

**OFFRE UNIQUEMENT EN LIGNE !**

*Cet été, prends la bonne décision, adhère à la CFDT !*

**CFDT.fr**

J'ADHÈRE ENTRE	JE RÉGLE MA 1 <sup>ÈRE</sup> COTISATION
LE 1 <sup>ER</sup> ET LE 30 JUIN	AU MOIS DE SEPTEMBRE
LE 1 <sup>ER</sup> ET LE 31 JUILLET	AU MOIS D'OCTOBRE
LE 1 <sup>ER</sup> ET LE 31 AOÛT	AU MOIS DE NOVEMBRE
LE 1 <sup>ER</sup> ET LE 30 SEPTEMBRE	AU MOIS DE DÉCEMBRE

*Ensemble, faisons la différence*

INDÉPENDANTE ET AUTONOME | CONSTRUCTIVE ET RESPONSABLE | DE PROXIMITÉ ET À VOS CÔTÉS | HUMAINE ET SOLIDAIRE



**REJOIGNEZ-NOUS !**



**DU 1<sup>er</sup> JUIN AU 30 SEPTEMBRE 2026,  
PROFITEZ DE L'ADHÉSION  
DÉCOUVERTE À LA CFDT !**

### **L'ADHÉSION DÉCOUVERTE C'EST QUOI ?**

Cette adhésion vous permet de bénéficier de tous les avantages et services de la CFDT pendant une période d'essai à l'issue de laquelle vous réglerez votre première cotisation.

**J'ADHÈRE  
AVEC LE DISPOSITIF  
D'ADHÉSION DÉCOUVERTE**

**JE RÈGLE MA PREMIÈRE  
COTISATION LE :**

du 1<sup>er</sup> au 30 juin 2026 → 1<sup>er</sup> septembre 2026

du 1<sup>er</sup> au 31 juillet 2026 → 1<sup>er</sup> octobre 2026

du 1<sup>er</sup> au 31 août 2026 → 1<sup>er</sup> novembre 2026

du 1<sup>er</sup> au 30 sept. 2026 → 1<sup>er</sup> décembre 2026

 @cfdt\_officiel

 /la.CFDT

 @cfdt.bsky.social

 CFDT

 /la.cfdt\_officiel

 @La\_CFDT

**CFDT.FR**

### **L'ADHÉSION DÉCOUVERTE C'EST POUR QUI ?**

C'est pour tous les travailleurs et travailleuses, salarié-es, agentes et agents, indépendantes et indépendants, y compris celles et ceux en recherche d'emploi, les jeunes, qu'ils ou elles soient étudiantes ou étudiants salarié-es, en service civique, en Contrat d'engagement jeune, etc.

.../...



## QUELS SONT LES SERVICES AUXQUELS VOUS AVEZ ACCÈS ?

Comme tous les adhérentes et adhérents CFDT, vous pouvez bénéficier :

- **du réseau et de l'expertise** des militantes et militants CFDT pour vous guider, vous accompagner dans votre parcours professionnel (conditions de travail, formation, mutation, conflit, etc.).
- **d'un accès à l'espace adhérent sur [CFDT.FR](https://cfdt.fr)** où vous trouverez **un kiosque de publications** (*CFDT Magazine, Syndicalisme hebdo*, etc.) et **des services pratiques**: *Réponses à la carte* (qui répond à toutes vos questions y compris sur les sujets en lien avec votre vie privée), *Avantages&moi* (une billetterie loisirs et culture à tarifs réduits pour les salarié·es des petites entreprises et du particulier employeur).



## COMMENT ÇA MARCHE ?

Cette offre est uniquement disponible en ligne, sur [cfdt.fr/adhesion](https://cfdt.fr/adhesion)

**À l'issue de la période d'essai, pour rester adhérent ou adhérente à la CFDT vous n'avez rien à faire !**  
Vous avez changé d'avis ? Il suffit de résilier votre adhésion via le formulaire de contact de votre espace adhérent.

**AVEC L'ADHÉSION DÉCOUVERTE,  
PLUS DE RAISON D'HÉSITER !  
REJOIGNEZ-NOUS !**

**Cfdt:**

ÉTABLISSEMENT  
FRANÇAIS DU SANG  
AUVERGNE-RHÔNE-ALPES

## Contacts CFDT de la région

**Jean Paul NALLATAMBY**, Délégué Syndical  
Régional CFDT EFS AURA Tel : 06.59.44.33.78  
mail : nallajpaul@yahoo.fr

**Roland CLERC**, Délégué Syndical Régional  
CFDT EFS AURA  
Tel : 06.66.79.96.49/ mail :  
rolandcfdt69@gmail.com



le site internet CFDT EFS est ICI :

<https://www.cfdt-efs.fr/>

NE PAS ÊTRE  
AU-DESSUS,  
JUSTE À LA  
HAUTEUR.

**CFDT**  
1<sup>er</sup> SYNDICAT  
DE FRANCE.

REJOIGNEZ - NOUS. 