



La Plaquette Enragée

Mai 2026

SOMMAIRE

- L'édito :
- Réunion du CSE : point de vue CFDT
- La CFDT vous informe sur vos droits
- Vos élus CFDT



La CFDT à l'EFS, c'est un syndicalisme :

- Utile, humain, constructif, à l'écoute,
- Fondé sur des valeurs fortes : Solidarité, Emancipation, Indépendance, Autonomie, Démocratie, Egalité, Liberté,
- Qui place l'individu au centre de sa démarche,
- Qui assume pleinement son rôle de contre-pouvoir pour faire modifier ou abandonner les projets néfastes,
- Qui privilégie la négociation pour obtenir des avancées concrètes pour tous les salariés.

Être adhérent CFDT, c'est :

Un soutien et un accompagnement au quotidien

Sur votre lieu de travail, une équipe de femmes et d'hommes, issus des différents métiers de l'EFS, s'engage pour vous écouter, vous renseigner, et améliorer vos conditions de travail. Que ce soit dans votre service, sur votre site, dans votre région ou une autre, vous trouverez toujours un militant CFDT pour vous écouter et vous accompagner.

Faire partie d'un collectif régional et national soudé et expérimenté chacun dans différents domaines !

Une information privilégiée et prioritaire

Vous êtes informé(e) régulièrement sur vos droits, sur la vie de l'EFS, et sur les prises de position de la CFDT.

Être acteur de votre vie professionnelle et de l'entreprise.

La section CFDT EFS fonctionne démocratiquement. Votre avis compte ! Les adhérents nourrissent les sujets de débat qui remontent ensuite aux niveaux régional et national. Vous avez la possibilité d'agir et de donner votre avis avant que les décisions importantes ne soient prises.

Une défense efficace de vos droits.

Dates à retenir

- 22/05/2026 : Date limite de transmission de planning pour la P4 (7 juin au 1 août)
- 27/05/2026 : Date de paie
- 01/06/2026 : Date limite de pose de congés pour la période du 01 octobre au 31 janvier
- 19/06/2026 : Limite de la pose des repos de la P5 (7 juin au 1er août)

POURQUOI CHOISIR LA CFDT ?

Ensemble, pour que votre voix compte vraiment :

**Vous êtes salarié(e) à l'Établissement Français du Sang (EFS).
 Votre quotidien, vos conditions de travail, vos préoccupations sont notre priorité.
 La CFDT, c'est le 1er syndicat à l'EFS et en FRANCE dans toutes les catégories professionnelles (employé, TAM et Cadre)**

Adhérer à la CFDT, c'est choisir d'être informé, défendu et de participer activement à l'évolution de votre environnement professionnel Rejoignez nous !



www.cfdt-efs.fr



Délégués Syndicaux Régionaux IDF
 Catherine FERNANDEZ : 06.13.15.98.63
 Frédéric DIDELOT : 06.88.41.80.46

Référente Cadre
 Emmanuelle BINET : 01.55.25.12.29

Référente Handicap
 Lesly JUBERT : 06.67.35.34.22
 + de renseignements : cfdt.efsidf@gmail.com



Réunion CSE

Point de vue CFDT

VICTOIRE !

La CFDT obtient une avancée importante après deux ans de démarches auprès de la direction, de l'Inspection du travail et des autorités sanitaires concernant la qualité de l'eau sur plusieurs sites d'Île-de-France. Nous avons signalé des problèmes d'analyses, de communication et de conformité, ainsi que l'absence d'alternative pour les salariés.

Face à cette mobilisation, le retour des fontaines à eau sur les sites de l'EFS idf a été annoncé en CSE par la Direction.

Leur déploiement se fera progressivement dans les prochains mois, mais cette décision est présentée comme une victoire collective et une amélioration concrète des conditions de travail.



Avis de la CFDT sur le bilan 2025 des activités sociales et culturelles

La CFDT constate que le budget ASC 2025 présente un déficit de 20 703 euros, une nouvelle fois compensé par les réserves. Or, ces réserves sont en diminution continue depuis 2022, passant d'environ 287 097 euros à 175 000 euros fin 2025. Cette tendance s'installe dans la durée, sans qu'il soit démontré que cette consommation ait permis de développer une offre significativement plus large, plus innovante ou plus équitable pour l'ensemble des salariés.

Ensuite, la CFDT alerte sur un manque de lisibilité dans la gestion. Lors de la présentation, plusieurs demandes ont été nécessaires pour obtenir des éléments pourtant essentiels : comparatifs avec les années précédentes, précisions sur les cumuls d'aides, critères d'attribution, gestion des listes d'attente ou encore détail des prestations non attribuées. L'absence de ces informations dans le bilan initial ne permet pas une consultation pleinement éclairée et traduit un niveau de transparence insuffisant.

Par ailleurs, la CFDT souligne que les choix opérés ne garantissent pas une égalité d'accès satisfaisante. En 2025, 342 salariés ont bénéficié de chèques vacances, 161 des week-ends, 76 familles des linéaires et seulement 41 des voyages. Parmi ces derniers, seuls 10 participants n'en avaient jamais bénéficié auparavant, ce qui confirme le ressenti largement partagé d'un accès inégal à certaines prestations, en particulier les voyages.



Ce constat est renforcé par l'existence de cumuls : 23 dossiers ont bénéficié à la fois de chèques ANCV et de prestations de type week-end, séjour ou voyage. Sans remettre en cause les droits individuels, la CFDT estime que, dans un contexte de ressources contraintes et de recours répété aux réserves, la répartition des aides doit être interrogée afin de mieux toucher les salariés qui partent peu ou pas du tout.

La CFDT regrette également une offre insuffisamment diversifiée. Les échanges ont montré une diminution des voyages au profit des week-ends, souvent centrés sur des destinations de type parcs d'attractions.

Si ces propositions peuvent répondre aux attentes d'une partie des salariés, elles ne sauraient constituer à elles seules une politique ASC ambitieuse, équilibrée et culturellement variée.

POUR UNE RÉPARTITION ÉQUITABLE DES PRESTATIONS CSE !



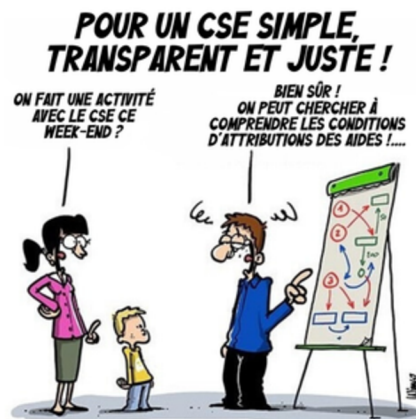
En parallèle, **la CFDT** met en évidence les effets contestables du passage à la plateforme Edenred. Ce changement a entraîné une augmentation des charges de fonctionnement (tuilage, maintenance, formation, engagement pluriannuel), sans que sa valeur ajoutée soit clairement démontrée.

De plus, les règles de gestion associées : système de points, compteurs distincts, logique du « premier arrivé, premier servi » apparaissent complexes, peu lisibles et insuffisamment solidaires.

Il est d'ailleurs paradoxal de constater que la communication sur les ASC reste réalisée via des outils externes gratuits, alors même que la mise en place de cette plateforme représente un coût significatif. Pour la CFDT, cette situation illustre un décalage entre les moyens engagés et les bénéfices concrets pour les salariés.

Enfin, **la CFDT** souligne que l'utilisation des réserves depuis 2022 ne semble pas associée à des mesures exceptionnelles clairement identifiables et bénéficiant au plus grand nombre. L'expert-comptable lui-même a indiqué qu'il n'était pas possible de rattacher précisément cette consommation à des actions spécifiques, ce qui confirme l'absence de stratégie lisible.

La CFDT rappelle que l'absence d'anomalie comptable ne suffit pas à valider une gestion. Une gestion peut être conforme sur le plan technique tout en étant contestable sur le plan social, en raison des choix opérés et de leurs effets en matière d'équité.



Pour l'ensemble de ces raisons, la CFDT émet un avis défavorable sur le bilan 2025 des ASC et formule les demandes suivantes :

- une présentation plus complète et transparente, incluant systématiquement des comparatifs pluriannuels ;
- un bilan détaillé des bénéficiaires, des situations de cumul et des critères d'attribution ;
- une révision des règles de gestion afin de garantir un accès simple, lisible et équitable ;
- une évaluation précise du coût et de l'utilité réelle de la plateforme Edenred ;
- une diversification effective de l'offre d'activités ;
- la définition d'une stratégie claire d'utilisation des réserves, orientée vers des mesures visibles et bénéficiant au plus grand nombre.

Il ne s'agit pas d'une posture, mais d'une position fondée sur plusieurs constats qui interrogent la gestion actuelle au regard des principes d'équité, de transparence et d'intérêt collectif qui doivent guider les activités sociales et culturelles d'un CSE.



"1/10ème CP"

Peut-être voyez-vous une ligne "régularisation 1/10ème CP" sur votre fiche de paie de mai. C'est un ajustement de votre indemnité de congés payés si votre salaire a évolué (augmentation valeur du point, AI, EP, PI...).

La loi prévoit deux méthodes de calcul : le maintien de votre salaire habituel pendant vos congés et le 1/10ème de votre rémunération annuelle brute.

Si le 1/10ème est plus favorable, la différence vous est versée ce mois-ci. N'hésitez pas à contacter **la CFDT** pour toute question.

Adhérents CFDT :
Si vous souhaitez avoir plus d'informations sur le 1/10ème CP, un " Le saviez-vous ? " détaillé est disponible



Les militants CFDT, au plus proche des salariés

La CFDT, un syndicat proche des équipes de terrain en se rendant régulièrement sur les sites de l'EFS IDF et en collecte mobile. N'hésitez pas à nous interpeller, ces temps d'échanges nous permettent de construire nos revendications régionales et nationales. Si vous rencontrez des problématiques à votre poste de travail, faites-le nous savoir et nous organiserons un déplacement spécifique sur site pour aller à votre rencontre.



Catherine Fernandez

Déléguée Syndicale Régionale
Référente VSST du syndicat
Elue au CSE Central
Technicienne de labo
Pitié



Frédéric Didelot

Délégué Syndical Régional
Négociateur National
Elu au CSE Central
Technicien de labo
Poissy



Nadia Barka

Elue à la commission
Formation
Technicienne de labo
Bouvier-CNRGS



Julian Leroux

Infirmier EPDI
Collecte mobile IVRY



Léa Museux

Elue à la CSSCT
Infirmière EPDI
Collecte mobile IVRY



Caroline Ierg

Technicienne de labo
St Antoine



Olivier Boulant

Chauffeur de Navette
Pitié- CR4



Orphéo Nascimbéni

Cadre d'activité
IH/Del
Bichat



Lesly Jubert

Référente Handicap
Elue à la commission
Formation
ERD Avicenne



Mathilde Rouxel

Elue à la CSSCT
Technicienne de labo
Cochin



Hafid Moussaoui

Comptable
Ivry



À notre camarade
Michel Goumin

Elu à la CSSCT
Technicien de labo
Mondor



Emmanuelle Binet

Référente "Cadre"
Elue à la CSSCT
Cadre AQ
CNRGS



Magali Artot

Cadre d'activité
Collecte
HEGP-Pitié



Jeanne Le Donge

Représentante
Syndicale au CSE
Technicienne de labo
St Antoine

UNE ÉQUIPE CFDT SOLIDAIRE,
COMPLÉMENTAIRE, DIVERSE
ET SOUDÉE!

