



La Plaquette Enragée

Avril 2026

SOMMAIRE

- L'édito :
- Réunion du CSE : point de vue CFDT
- La CFDT vous informe sur vos droits
- Vos élus CFDT

Dates à retenir

28/04/2026 : Date de paie

24/04/2026 : Limite de la pose des repos de la P4 (7 juin au 1er août)

07/05/2026 : Réunion de CSE

LE 1er MAI : ENTRE MISSION DE SERVICE PUBLIC ET PROTECTION DES CONQUÊTES SOCIALES

Pour la **CFDT**, le 1er mai n'est pas un simple jour chômé dans le calendrier ; c'est le symbole du respect de la santé et de la vie familiale de chaque salarié. À l'EFS, cette journée revêt une dimension particulière en raison de notre mission de santé publique.

La continuité du service : un engagement, pas une banalisation. Nous saluons l'engagement des collègues qui, chaque 1er mai comme les autres jours fériés, assurent la continuité du service transfusionnel. Si ces salariés répondent présents pour garantir les soins aux patients, nous n'oublions pas qu'ils font le sacrifice d'une journée qui devrait être consacrée aux proches et au repos. Cet effort exceptionnel est dicté par l'urgence vitale, et non par une logique de productivité ordinaire.

Vigilance face aux dérives : le repos doit rester la règle !

Cependant, la **CFDT EFS** reste extrêmement vigilante. Nous constatons avec inquiétude les velléités de la direction d'étendre le travail les jours fériés à des services qui ne relèvent pas de l'urgence absolue.

Collecte, Préparation, Services Supports : Il est hors de question de voir ces activités banalisées les jours fériés sous prétexte d'optimisation organisationnelle.

Le progrès social, c'est maintenir cet équilibre fragile entre le temps de travail et le temps de vivre. Supprimer le caractère chômé du 1er mai pour les services non critiques, ce serait fragiliser un droit durement acquis.



La CFDT EFS IDF sur Instagram : t'as vu notre lancement ?

On te l'avait annoncé, et c'est officiel : la CFDT EFS Île-de-France est sur Insta pour rester à tes côtés au quotidien !

Ton avenir pro mérite qu'on agisse partout, y compris sur les réseaux.

Rappel du menu : infos fraîches, actus terrain, astuces boulot pratiques et + encore...

Rejoins nous vite sur <https://www.instagram.com/cfdt.efs.idf> et abonne toi si ce n'est pas fait. **On compte sur ton soutien !**

www.cfdt-efs.fr

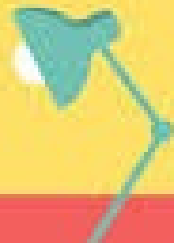
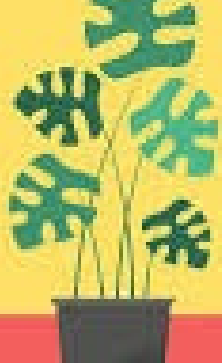


LA CFDT, PÉPINIÈRE DE JEUNES TALENTS !



Délégués Syndicaux Régionaux IDF
Catherine FERNANDEZ : 06.13.15.98.63
Frédéric DIDELOT : 06.88.41.80.46

Référente Cadre
Emmanuelle BINET : 01.55.25.12.29
Référente Handicap
Lesly JUBERT : 06.67.35.34.22
+ de renseignements : cfdt.efsidf@gmail.com



Réunion CSE

Point de vue CFDT

- **La Défense** : Le bail a été signé la semaine du 23 mars (après avis favorable du CSE et du CA . A suivre ...
- **MDD Noisy le grand** , : présentation en COPIL de la phase d'avant-projet .
- **Crozatier** : inspection surprise de l'ANSM : pas de remarque particulière
- **CH sud francilien** : projet de transfert de l'activité IH d'Evry dans l'hôpital. La fin des travaux est prévu pour mai 2027. Rétroplanning à construire : Transfert activités + absorption IH du CHSF avec conduite RH à définir.
- **Paul Brousse** : installation de l'automate de délivrance à distance le 19 mars avec un décalage de mise en oeuvre du projet.



Information état avancement mise en place indicateur Prisme

PRISME = Prélèvement Ratio Indicateur de Suivi Métier et Efficience est un nouvel indicateur national qui compare les moyens engagés à l'activité de prélèvement. Il mesure le temps d'occupation effectif du salarié avec le donneur et prend en compte les temps indirects (installation, désinstallation...). Il différencie la collecte mobile de la maison du don.

Ce ratio est donc plus juste et réaliste que l'indicateur EQST (Equivalent Sang Total).

C'est une moyenne nationale réalisée sur 300 temps chronométrés par les contrôleurs de gestion.

Il en résulte que La référence « 1 » = prélèvement de sang totale en site fixe.

Dans un contexte de baisse du ST et hausse du plasma, il aide à **réallouer les ressources** selon la structuration de la collecte.

La CFDT reste vigilante sur sa mise en place.

PRISME reste un indicateur de productivité, pas un outil RH. Il ne doit pas servir à justifier des suppressions de postes ou des réorganisations non concertées.

La distinction MDD / mobile est pertinente, mais il ne faudrait pas engendrer **une pression sur les équipes mobiles**, déjà fortement sollicitées.

Le fait que PRISME permette de "réallouer plus d'ETP vers le plasma" doit être **accompagné**, car cela peut modifier les charges de travail et les plannings.

La CFDT sera attentive à ce que PRISME ne devienne pas un prétexte pour augmenter la charge de travail des équipes.

Campagne des Entretiens Annuels d'Évaluation 2026

La campagne des Entretiens Annuels d'Évaluation est ouverte depuis début mars et se terminera le 30 juin 2026.

La CFDT vous rappelle que l'organisation et la planification de votre EAE relèvent exclusivement de votre encadrement. Il doit être programmé suffisamment tôt pour que vous puissiez préparer cet échange dans de bonnes conditions. Saisissez cette opportunité : c'est le moment de mettre en avant votre travail, vos compétences et vos réussites.

En cas de désaccord avec un élément du compte rendu, vous avez tout à fait le droit et intérêt de le signaler dans l'espace prévu à cet effet. Et surtout : aucune modification ne peut être faite sans votre accord une fois l'entretien validé. Pensez également à conserver une copie de votre EAE.

La CFDT reste mobilisée à vos côtés pour vous accompagner si vous rencontrez la moindre difficulté.



LA CFDT VOUS INFORME DE VOS DROITS

CONTACTEZ NOUS



Télétravail à l'EFS IDF, quelques rappels :

Il existe 4 types de télétravail :

Régulier : Sur demande écrite au manager (transmise DRH), un avenant au contrat est obligatoire ; max 16 jours/8 semaines (max 3j /semaine temps plein), proratisé pour les temps partiels.

Ces jours sont planifiés et modifiables conformément à l'ANAT (respect d'un délai de prévenance de 7 jours calendaires) .

Ces modifications doivent rester exceptionnelles et justifiées par l'intérêt du service.

Occasionnel : Max 2 jours/8 semaines sur demande (mail veille), si matériel portable disponible.

Exceptionnel : Imposé par Direction en cas de pandémie, intempéries, etc.

Particulier : Illimité pour handicaps, proches aidants ou préconisations médecine du travail.

Les jours occasionnels ou exceptionnels viennent s'ajouter au jours de TT régulier et non en remplacement !

C'est la Direction qui décide si l'activité du salarié lui permet de télétravailler et un avenant au contrat de travail lui est transmis.

A aucun moment dans l'accord il n'est fixé de nombre de jours de présence sur site, il s'agit d'une organisation voulue par la Direction de l'EFS IDF.



Dématérialisation du bulletin de paie et mise en place d'un coffre-fort électronique

A partir de mai 2026, l'EFS mettra en place la dématérialisation des bulletins de paie. Chaque salarié pourra désormais choisir de recevoir son bulletin au format numérique via un coffre-fort électronique sécurisé (Digiposte).

Ce que cela change pour vous :

- Chaque salarié.e dispose d'un coffre-fort numérique personnel et sécurisé (Digiposte).

Pensez à renseigner votre adresse mail personnel et non professionnel

- Vos bulletins de paie y seront accessibles pendant 50 ans, **même après votre départ de l'EFS.**

- L'employeur n'a jamais accès à votre coffre-fort individuel.

- Vous conservez le droit de refuser la version électronique et de continuer à recevoir votre bulletin en format papier. Ce choix reste modifiable à tout moment.

Les astuces CFDT :

Votre coffre-fort Digiposte ne sert pas uniquement à stocker vos bulletins de paie. Vous pouvez y conserver tous vos documents importants : pièces d'identité, passeports, livret de famille, attestations diverses...

En cas de perte, vol ou sinistre, vous retrouvez tout en quelques clics.



© <https://mi4ever.fr/>

Les militants CFDT, au plus proche des salariés

La CFDT, un syndicat proche des équipes de terrain en se rendant régulièrement sur les sites de l'EFS IDF et en collecte mobile. N'hésitez pas à nous interpeller, ces temps d'échanges nous permettent de construire nos revendications régionales et nationales. Si vous rencontrez des problématiques à votre poste de travail, faites-le nous savoir et nous organiserons un déplacement spécifique sur site pour aller à votre rencontre.



Catherine Fernandez

Déléguée Syndicale Régionale
Référente VSST du syndicat
Elue au CSE Central
Technicienne de labo
Pitié



Frédéric Didelot

Délégué Syndical Régional
Négociateur National
Elu au CSE Central
Technicien de labo
Poissy



Nadia Barka

Elue à la commission
Formation
Technicienne de labo
Bouvier-CNRGS



Julian Leroux

Infirmier EPDI
Collecte mobile IVRY



Léa Museux

Elue à la CSSCT
Infirmière EPDI
Collecte mobile IVRY



Caroline Ierg

Technicienne de labo
St Antoine



Olivier Boulant

Chauffeur de Navette
Pitié- CR4



Orphéo Nascimbéni

Cadre d'activité
IH/Del
Bichat



Lesly Jubert

Référente Handicap
Elue à la commission
Formation
ERD Avicenne



Mathilde Rouxel

Elue à la CSSCT
Technicienne de labo
Cochin



Hafid Moussaoui

Comptable
Ivry



À notre camarade
Michel Goumin

Elu à la CSSCT
Technicien de labo
Mondor



Emmanuelle Binet

Référente "Cadre"
Elue à la CSSCT
Cadre AQ
CNRGS



Magali Artot

Cadre d'activité
Collecte
HEGP-Pitié



Jeanne Le Donge

Représentante
Syndicale au CSE
Technicienne de labo
St Antoine

UNE ÉQUIPE CFDT SOLIDAIRE,
COMPLÉMENTAIRE, DIVERSE
ET SOUDÉE!

