

***Lettre d'information régionale  
du mois de Janvier 2026*****La CFDT adresse ses Vœux 2026 à la Direction !**

**Ces vœux s'accompagnent toutefois d'un constat inquiétant : les conditions de travail au prélèvement se dégradent fortement, au point de nous faire craindre une nouvelle année de tensions et de risques pour les salariés.**

L'année 2025 a été marquée par des réorganisations successives, une augmentation du travail les dimanches et jours fériés, une exposition accrue aux risques psychosociaux, des élargissements d'horaires en MDD et des effectifs toujours sous tension. Ces choix ont profondément fragilisé les équipes et nourri un mal-être grandissant.

Tout cela pour répondre à des objectifs toujours plus ambitieux, sans moyens humains à la hauteur.

**Nous le répétons avec force : ce n'est pas acceptable. À imposer des changements dans l'urgence, sans concertation ni anticipation — travail pressé, travail gâché — vous mettez en difficulté les salariés, vous dégradez la qualité du travail et vous érodez durablement la confiance du personnel.**

**La CFDT le dit clairement : la santé des salariés n'est pas négociable.**

L'EFS ne peut pas continuer à communiquer sur « Sauvez des vies sans oublier la vôtre » tout en épuisant celles et ceux qui font vivre le service public au quotidien.

L'ambition plasma ne doit pas devenir pression plasma. Sans inflexion rapide de votre politique, c'est la sécurité des actes et l'engagement des équipes qui seront durablement mis en danger.

**Pour 2026, la CFDT revendique une autre voie : des projets construits avec les équipes et non contre elles, des moyens humains à la hauteur des missions, et une réelle priorité donnée à la santé et aux conditions de travail des salariés.**



## **Consultations sur le projet de modification de la tournée des samedis pour les MDD et sur le projet d'internalisation d'une tournée régionale Nord**

Pour récupérer les produits des MDD Part-Dieu et Confluence après leurs ouvertures prolongées la direction prévoit une seule tournée rallongée (9h00-17h30, +1h20) par rapport à actuellement

Le volume de produits sera largement augmenté, avec plus de manutention.

Une seule pause de 30 minutes est prévue malgré 500 km de conduite dans la journée :

La CFDT alerte sur un risque routier accru et des temps de trajet sous-évalués.

L'internalisation de la tournée Nord vise une économie annuelle de 69 000 €.

La CFDT craint un impact sur les repos hebdomadaires et journaliers des chauffeurs.

Elle rappelle les limites légales : amplitude de travail maxi de 12h/jour et cumul  $\leq$  44h/semaine.

### **Avis CFDT : défavorable en l'état.**

Recommandations : analyse des risques, respect des amplitudes, pauses renforcées, consultation des chauffeurs, scénario alternatif, suivi mensuel des indicateurs.



## **Évolution des horaires collectifs du service PSL de DECINES**

L'augmentation des besoins en plasma dans le cadre du plan Ambition Plasma 2026 impose une adaptation des horaires de préparation des PSL afin d'absorber la charge supplémentaire liée à l'extension des horaires des Maisons du Don (MDD) et à la hausse des volumes de plasma.

Concernant Décines le projet de modification porte sur l'ajout d'un poste le samedi après-midi (13h40 - 21h00) pour absorber la charge supplémentaire de travail sans ETP supplémentaire

Deux scénarios étudiés :

-Surgélation azote : avec un technicien seul jusqu'à 21h (DATI obligatoire).

-Congélation passive en chambre froide (-35°C) : fin de service inchangé à 20h, report du déchargement le lundi matin.

Ces 2 scénarii imposeront l'ajout d'un poste, en enlevant un poste le matin, à ce jour la CFDT estime que ce poste est difficilement réalisable par un étudiant.

La Formation et leur suivi seront un point critique de ce projet. La CFDT demande que **tous les salariés et les étudiants soient formés à l'ARI (appareil respiratoire individuel) ce qui n'est pas le cas actuellement pour les étudiants.**

Toujours Concernant la surgélation en azote, Comme nous l'avons évoqué en CSE de décembre, le risque nous paraît bien trop important pour qu'un salarié travaille seul, même avec le DATI : nous émettons donc de vives inquiétudes sur le travail isolé en salle azote. Rappelons que d'autres sites sont équipés de camera de surveillance dans ces espaces de travail.

A ce stade la CFDT constate que malheureusement ce service n'est pas prêt : manque de temps dédié, tuteurs non libérés, erreurs récentes;

**La CFDT se prononcera à ce stade contre ce projet et demande d'avoir une information complète avant déploiement (effectif formé, choix de congélation retenu)**





## Travail du dimanche et fériés 2026

De grosses collectes, 8, auront lieu le samedi en 2026, la direction avait prévu de faire travailler le service de préparation des PSL de Décines les dimanche suivants... **Suite aux remarques/Questions CFDT envoyées avant la réunion du CSE du 8 janvier la direction en retient finalement 2.**

Un bon début pour le service Préparation !

Pour la QBD la Direction nationale, reste à ce jour, inflexible... Mais la CFDT rappelle qu'elle a mis en demeure la direction nationale de respecter la convention collective concernant le travail du dimanche et des fériés...suite à notre courrier la Direction a ouvert des négociations à ce sujet. D'ici juin, la CFDT négociera les services qui pourront travailler ou pas le dimanche et avec quelle rémunération ! A suivre...

## Évolution des horaires collectifs du service PSL de STB

Adaptation des horaires de préparation des PSL en lien avec le plan Ambition Plasma 2026 et l'extension des horaires des Maisons du Don (MDD) de Châteaureux et Clermont-Ferrand afin d'absorber la charge supplémentaire tout en limitant je cite le document « l'impact sur la vie personnelle des collaborateurs. » C'est mieux quand c'est pris en compte !

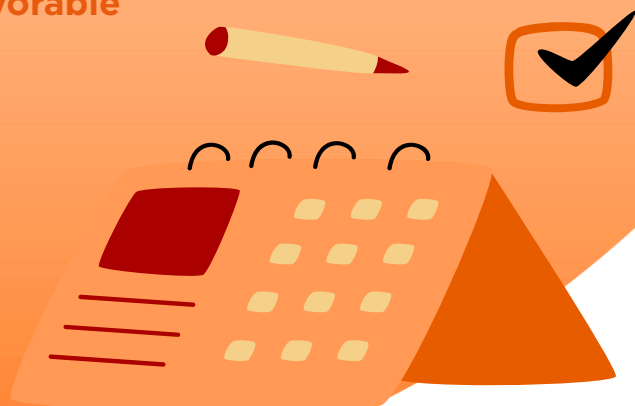
Les Modifications envisagées portent sur l'Extension d'horaires le samedi avec une fin de poste décalée à 18h30 (au lieu de 18h), avec recours à la congélation passive en chambre froide (-35°C) pour les plasmas arrivant tard, concrètement :

Prise de poste et fin de poste décalées de +30 mn, sur poste samedi soir : 3 samedis max / an / personne.

Fermeture du service plus précoce les jeudis et vendredis soir. Une nouvelle organisation sera mise en place, après réévaluation, si besoin.

Notons que pour ce projet il y a eu une forte implication des équipes dans la réflexion (réunions en septembre, novembre, débriefs). Et de fait un retour positif des salariés sur la démarche participative.

**Pour ces raisons la CFDT donne un avis favorable**



### **Projet PALLY dans les plateaux de préparation des PSL**

Ce projet, initié par le LFB, vise à remplacer les ROLLS d'expédition des plasmas par le système PALLY.

Ce nouveau dispositif a pour objectif principal de réduire les risques liés à la manipulation des ROLLS, qui sont lourds, peu maniables et particulièrement encombrants en hauteur.

Cependant, le système PALLY présente de nouveaux risques, notamment en matière de port de charges. En effet, les caisses à manipuler individuellement sont plus lourdes que dans le dispositif actuel, et la manutention des caisses vides génère également un risque supplémentaire.

Afin d'atténuer ces risques, la direction propose le recours à des chariots lève-caisses.

Un budget national, alloué dans le cadre du PAPRI Pact, est destiné à l'achat de ces chariots.

**Pour AURA, si le service de DECINES est déjà équipé, il conviendra d'équiper le service de BELLEVUE de lèves caisses adaptés et en nombre suffisants avant le déploiement. La Direction indique qu'une solution alternative a été choisie par le service.**

Il persistera néanmoins sur DEC et STB de la manutention accrue suite à la manipulation des caisses, des formations PRAP (gestes et postures) sont indispensables dès la mise en place.

Ce projet constitue une réelle opportunité d'amélioration des conditions de travail pour les équipes de préparation, pour y parvenir l'EFS doit se doter, quoiqu'il arrive des moyens techniques adaptés, et ne pas se limiter à des solutions par défaut, souvent peu opérationnelles.

**Au vu des éléments présentés ce jour la CFDT donne un avis favorable**



# Quelques droits des salariés de l'EFS, à connaître :

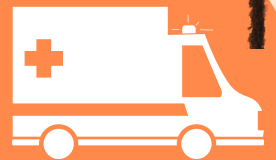
Cfdt: TOUS ENSEMBLE !



## Report des congés pendant les Arrêts maladies

Lorsqu'un arrêt maladie est déclenché pendant nos vacances ces jours seront reportés, la CFDT vous recommande de les prendre rapidement et de demander le report effectif à votre retour d'arrêt maladie : il faut craindre que rien ne se fera automatiquement, une action dans Horoquartz sera à faire manuellement par les services RH ou votre planificateur

Ce changement fait suite à un rendu de la cour de cassation de septembre 2025.



## Nouveaux embauchés attention : vos arrêts maladies ne sont pas indemnisés à 100%

Tant que vous n'avez pas atteint 1 année d'ancienneté vous ne percevrez que les IJ de la CPAM  
(soit 50 % de votre salaire journalier de base) après les 3 jours de carence

Le salarié reçoit dès lors qu'il a atteint 1 an d'ancienneté l'équivalent de son salaire net mensuel pendant une durée de 90 jours par année (en année glissante).

Des arrêts maladie de longues durées peuvent avoir de lourde conséquence sur vos finances, surtout quand on n'a pas l'information claire à l'embauche

**La perte de salaire peut être compensée** par une demande d'aide au fond social prévoyance de l'EFS : **la CFDT de l'EFS AURA peut t'aider à faire ton dossier !**

DU SENS ET DE LA  
RECONNAISSANCE  
...  
C'EST DU BON SENS,  
NON ?



Cfdt: TRAVAIL  
ET VOUS

REJOIGNEZ-NOUS : CFDT.FR/ADHESION





ÉTABLISSEMENT  
FRANÇAIS DU SANG  
AUVERGNE-RHÔNE-ALPES

## Contacts CFDT de la région :

Jean Paul NALLATAMBY, Délégué Syndical  
Régional CFDT EFS AURA Tel : 06.59.44.33.78  
mail : nallajpaul@yahoo.fr

Roland CLERC, Délégué Syndical Régional  
CFDT EFS AURA

Tel : 06.66.79.96.49/ mail :  
rolandcfdt69@gmail.com



le site internet CFDT EFS est ICI :  
<https://www.cfdt-efs.fr/>

